

Fiche. technique



Boo'm'
Structur

**CENTRE DE DÉVELOPPEMENT
CHORÉGRAPHIQUE NATIONAL
CLERMONT-FERRAND
AUVERGNE-RHÔNE-ALPES**

Petit Studio

Studio en lumière naturelle équipé d'un système son

- Parquet de danse 12 x 8 m
- Miroirs
- Barres d'étirements

SONORISATION

- Système HK Lucas smart
- Branchements mini jack



CONTACTS & RENSEIGNEMENTS

- > **Guillaume Mazard**
Régisseur général de Boom'Structur
guillaume.mazard@boomstructur.fr / 06 07 81 38 43
- > **Cyril Crépet**
Codirecteur de Boom'Structur
cyril.crepet@boomstructur.fr / 06 76 24 03 07

Grand Studio

Studio - Boîte noire avec grill technique

- Parquet de danse 11,5 x 12 m
- Tapis de danse réversible noir ou blanc
- 16 pendrillons : largeur 2,90 m - hauteur 3,50 m
- Hauteur du grill : 4,35 m

LUMIÈRES

Consoles lumière

- Console DMX à mémoire / JESTER Zero 88 24/48 circuits
- 1 MAC + licence Dlight & Interface DMX USB Enttec DMX USB Pro + contrôleur usb midi : Novation Launch Control XL MK2 *

Gradateurs

- Gradateur RVE Easy FL 24 D (24 circuits 2,3 kw)
- 4 Gradateurs DMX compacts 1 canal - Stairville DS-2 RF (Puissance max 10 A) *
- 1 Gradateur DMX - SHOWTEC RP-405 MKII - 4 Canaux (sortie : 4x 240V / 5A)

Projecteurs

- 6 PC - 1KW
- 25 PC - ADB 650W *
- 6 DECOUPES JULIAT 613 SX - 1 Kw
- 20 DECOUPES JULIAT - TIBO 650 W
- 14 PAR 64 Led - ADJ PAR Z120 RGBW *

Pieds de projecteurs

- 10 Platines de sol pour projecteurs
- 8 Echelles porte-projecteurs sur pied-vérin (Largeur 0,58 m - Hauteur 2,2 m - Profondeur 0,85 m / 3 perches d'accroches mobiles / tubes de 50mm de diamètre)
- 2 pieds à crémaillères Adam Hall SWU 400 (hauteur max 4m) *

câbles

- 1 Prolongateurs électriques : 10X3m / 20X5 m / 35X10m / 20X20m
- 20 Multiprises biplites
- 2 Multipaires électriques 20m (Complet épanoui / épanoui / 16 A mono)
- Câbles DMX 5points : 10X3m / 10X5m / 4X10m / 7 X 20m
- 2 Adaptateurs DMX XLR 5 points femelle - femelle NEUTRIK NA5FF Inverseur

Grand Studio

SONORISATION

Système de diffusion son installé :

- 2 QSC K12.2 accrochées au grill au lointain
- 1 Caisson de basses QSC KS118

Enceintes complémentaires

- 4 enceintes QSC K10 + 2 Pieds d'enceinte K&M *
- 1 système amplifié HK Audio - Premium PRO Active 18" et 15" : 2 Caissons de basse amplifiés 18 (600 w) + 2 satellites médiums & aiguës amplifiés (600 W)
- 1 enceinte BOSE S1 Pro Plus (sans fil sur batterie) + Pied *

VIDÉOPROJECTION

- 1 Video projecteur : SONY / VPL-FH 31 / HD 5200 lumens (Câblage VGA ou HDMI 20 m)
- 1Ecran4/3 (dimensions:4mx3m)
- 1 Shutter DMX (obturateur)

PLATEAU

- 4 praticables (2X1m)
- 1 Machine à Brouillard – Stairville HZ-200 – DMX

Légende



matériels prévus pour équiper un Studio Mobile en itinérance

Consoles de mixages

- Yamaha MG12X (12 canaux, 6 entrées microphoⁿe) *
- Yamaha MG 16 XU (16 canaux /10x entrées niveau micro ou ligne / XLR/jack 6,3 mm TRS)

Microphonie

- 2 micros Shure SM 58
- 1 micro Shure Beta 58
- 2 Micros HF - Shure SLXD24DE /Beta58 G59 *
- 6 pieds de micro K&M 210/9 Black *
- 2 DI stéréo - Klark Technik - DN200 Active
- Câbles XLR : 20X10m / 8X20 m *

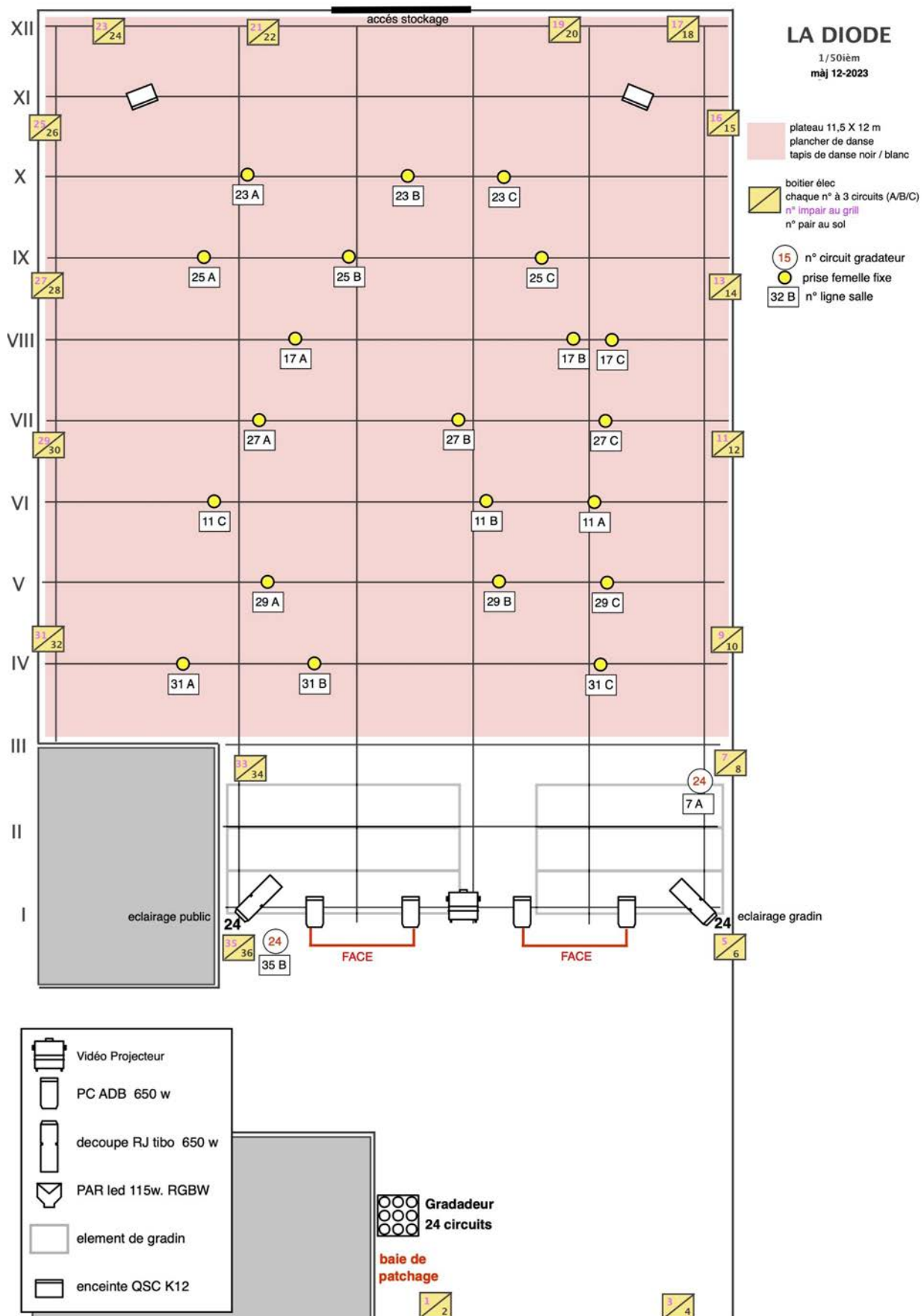
GRADIN

- Gradinnage modulaire fabriqué sur mesure - Jauge maximum de 70 places *
- 1 parquet de danse **Parquet-Miel** - Alvéoles assemblées par des connecteurs montés sur demi-balles de tennis. Taille maximum : 8,32 x 8,37 m. *

Grand Studio



Grand Studio



Grand Studio

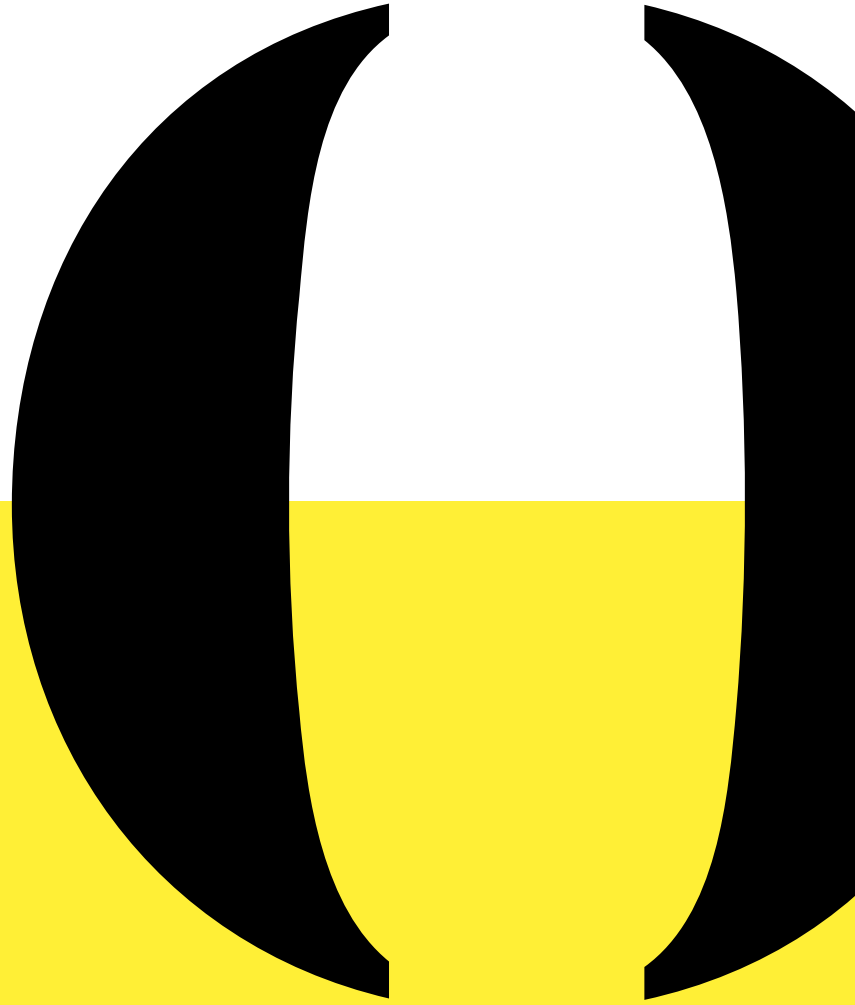
INFORMATIONS COMPLÉMENTAIRES

- Quai de déchargement attenant au Grand Studio
- 2 vestiaires équipés de douches
- Foyer de vie avec cuisine en libre-service
- Wifi dans tous les espaces :
BOOMSTRUCTUR 5GHz
mot de passe : Boomdiode23
- Le bâtiment est accessible aux PMR



CONTACTS & RENSEIGNEMENTS

- > **Guillaume Mazard**
Régisseur général de Boom'Structur
guillaume.mazard@boomstructur.fr / 06 07 81 38 43
- > **Cyril Crépet**
Codirecteur de Boom'Structur
cyril.crepet@boomstructur.fr / 06 76 24 03 07



190 Bd Gustave Flaubert
63000 Clermont-Ferrand
contact@boomstructur.fr

boomstructur.fr  

